



POMPE SPECIALI PER INDUSTRIA



**POMPE
PERISTALTICHE
ALTA PRESSIONE**

AD4

WWW.AGIPOMPE.COM

2015_05

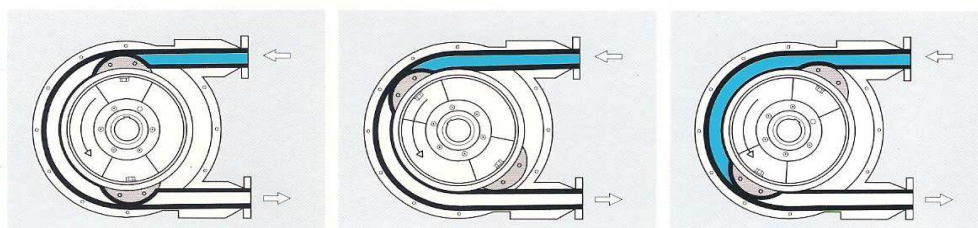




Pompe peristaltiche con tubo armato per alte pressioni

Principio di funzionamento:

L'effetto pompante è provocato dallo schiacciamento di un tubo elastico armato. La rotazione dei pattini spinge in avanti il prodotto contenuto nel tubo: dopo lo schiacciamento il tubo riprende immediatamente la sua forma provocando così un'aspirazione continua.



Vantaggi:

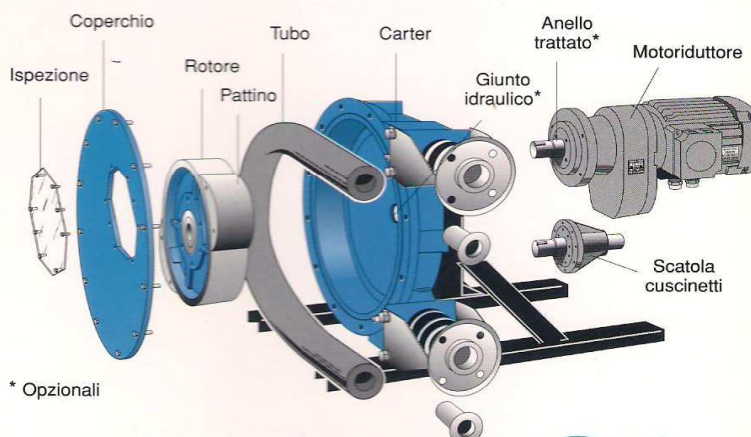
- Per liquidi abrasivi, corrosivi, fragili o viscosi
- Autoadescente fino a 9 metri
- Funzionamento a secco senza pericolo
- Portate precise e regolabili
- Reversibilità
- Pressione di mandata fino a 17 bar
- Manutenzione facile (il tubo è la sola parte d'usura)

Applicazioni tipiche:

Fanghi industriali, latte di calce, barbotina, argilla, coalino, fanghi flocculati, boiaccia, malta, sospensione di ferrite macinata, polpa di minerali acidi, sali metallici, sospensioni di cristalli, prodotti cosmetici, alimentazione filtri pressa, prelievi sottovuoto, estrazione da decantatori.



Il corpo pompa è parzialmente riempito di uno speciale lubrificante che facilita lo scivolamento dei pattini sul tubo. Il liquido pompato è a contatto soltanto con le pareti interne del tubo.



* Opzionali





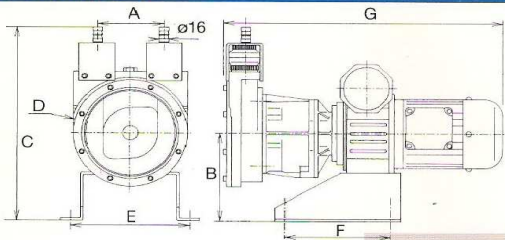
TABELLA PORTATE (Litri/ora)

MODELLO	20 t/mn	40 t/mn	60 t/mn	80 t/mn	100 t/mn
A 10	30	60	90	120	150
A 15	100	200	300	400	500
A 20	170	340	500	670	850
A 25	400	800	1 200	1 600	2 000
A 32	750	1 500	2 250	3 000	
A 40	1 170	2 340	3 510		
AX 40	1 600	3 200	4 800		
A 50	3 500	7 000	10 500		
A 65	4 900	9 800	14 700		
AX 65	8 000	16 000	24 000		
AX 80	11 000	22 000			

MODELLO	10 t/mn	20 t/mn	30 t/mn	40 t/mn
A 80	7 000	14 000	21 000	28 000
A 100	12 000	24 000	36 000	48 000
A 125	22 000	44 000	66 000	

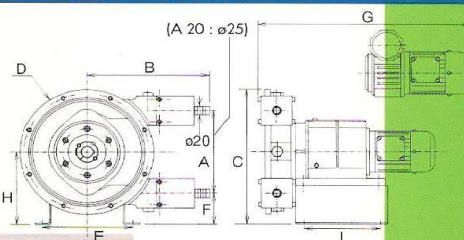
Esercizio intensivo Esercizio intermittente

POMPA A 10



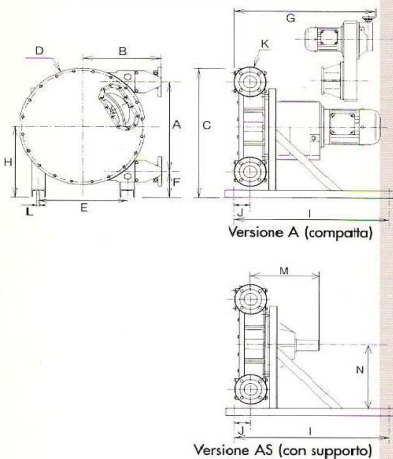
POMPA	A	B	C	øD	E	F	G*)	kg***)
A 10	110	168	380	190	190	170	*	7,5

POMPE A 15 / A 20



POMPE	A	B	C	øD	E	F	G*)	H	I	kg***)
A 15	196,5	255	315	290	190	73	*	168	170	17
A 20	196,5	255	315	290	190	73	*	168	170	17

POMPE A 25 / A 125



POMPE	A	B	C	øD	E	F	G*)	H	I	J	K**)	L	M	N	ø	kg***)
A 25	264	316	415	380	220	95	.*	227	570	90	ø25	Ø15	206	197	30	43
A 32	330	380	580	476	314	122	*	287	660	129	ø32	Ø15	263	257	40	75
A 40	330	380	580	476	314	122	*	287	660	129	ø40	Ø19	263	257	40	76
AX 40	430	412	620	585	340	112	*	327	700	64	ø40	Ø19	260	282	40	160
A 50	554	480	800	720	510	164	*	441	950	144	ø50	Ø19	325	396	50	201
A 65	554	480	800	720	510	164	*	441	950	144	ø65	Ø19	325	396	50	206
AX 65	746	580	1000	960	580	154	*	527	1100	82	ø65	Ø19	400	477	70	380
AX 80	746	580	1000	960	580	154	*	527	1100	82	ø80	Ø19	400	477	70	400
A 80	876	729	1255	1110	690	260	*	698	1300	142,5	ø80	Ø27	440	638	80	705
A 100	1040	810	1505	1370	820	302	*	822	1900	345	ø100	Ø27	572	762	100	969
A 125	1280	963	1885	1520	1000	460	*	1100	2400	208	ø125	Ø27	700	1040	125	1200

*) Secondo motorizzazione - **) DN - ***) Senza motorizzazione
Tabelle indicative non contrattuali



A.G.I. POMPE

Pompe speciali per industria

Via Pietrasanta 12 - Pal. 5/14

20141 MILANO - ITALIA

Telefono (+39) 02 5830 4949

Telefax (+39) 02 5830 4889

e-mail agipompe@gmail.com

WWW.AGIPOMPE.COM